

## نحوه ثبت نام در پورتال دانشجویی صندوق رفاه:

### دانشجوی دارای سابقه دریافت وام از صندوق در همان مقطع تحصیلی:

- (۱) ورود به پورتال دانشجویی با نام کاربری و رمز عبور (که همان کد ملی دانشجوی بدون خط تیره می باشد).
- (۲) ثبت درخواست وام



[www.bp.swf.ir](http://www.bp.swf.ir)

## دانشجوی ورودی جدید در مقطع جدید و دارای پرونده در سامانه جامع صندوق:

- (۱) وارد نمودن نام کاربری و رمز عبور (که همان کد ملی دانشجوی بدون خط تیره می باشد).
- (۲) ورود به بخش اطلاعات دانشجو در صورتی که مقطع تحصیلی قبلی تعیین تکلیف شده باشد (صدور دفترچه یا تسویه حساب) و انتخاب ثبت مقطع تحصیلی جدید.
- (۳) پنجره جدید باز شده، مقطع قبلی و تعیین تکلیف شده را نمایش می دهد و دانشجو می بایست درخواست ایجاد مقطع تحصیلی جدید را انتخاب نماید.
- (۴) وارد کردن تابعیت، محل صدور، مرکز آموزشی، رشته تحصیلی، نوع دوره، مقطع، سال ورود، نیمسال ورود، شماره دانشجویی، تلفن ثابت و همراه و دریافت کد صحت سنجی در گوشی همراه به صورت پیامک و انتخاب ذخیره.
- (۵) در صورت تایید دانشجو توسط دانشگاه به عنوان دانشجو آن دانشگاه، دانشجو با ورود مجدد به پورتال دانشجویی و ثبت کلمه کاربری و رمز عبور، درخواست وام می نماید.



صرفاً با استفاده از مرورگر فایر فاکس (Firefox) از طریق رایانه مستقیماً وارد پورتال دانشجویی [www.bp.swf.ir](http://www.bp.swf.ir) و یا از سایت صندوق رفاه [www.swf.ir](http://www.swf.ir) وارد پورتال شوید.

## دانشجوی ورودی جدید و بدون پرونده در سامانه جامع صندوق

- (۱) انتخاب گزینه ثبت نام دانشجوی جدید
- (۲) وارد کردن کد ملی و تاریخ تولد و انتخاب گزینه جستجو
- (۳) وارد کردن تابعیت، محل صدور، مرکز آموزشی، رشته تحصیلی، نوع دوره، مقطع، سال ورود، نیمسال ورود، شماره دانشجویی، تلفن ثابت و همراه و دریافت کد صحت سنجی
- (۴) وارد نمودن کد صحت سنجی و انتخاب ذخیره
- (۵) در صورت تایید دانشجو توسط دانشگاه به عنوان دانشجو آن دانشگاه، دانشجو با ورود مجدد به پورتال دانشجویی و ثبت کلمه کاربری و رمز عبور درخواست وام می نماید.

## نکات مهم:

- (۱) دانشجو می بایست با توجه به محدودیت های فنی از ساعت ۸ صبح الی ۱۶ بعد از ظهر در پورتال دانشجویی ثبت نام نماید.
- (۲) نام کاربری کلیه دانشجویان، کد ملی به صورت ۱۰ رقم عددی و بدون خطوط بین آن می باشد.
- (۳) کلمه عبور برای دانشجویان قدیمی همان کلمه عبور قبلی و برای دانشجویان جدید ۱۰ رقم کد ملی بدون خطوط بین آن است.

# خلاصه شرایط عمومی و آموزشی برای دریافت وام دانشجویی





# انواع وام های دانشجویی





جمهوری اسلامی ایران  
وزارت، علوم، تحقیقات و فناوری  
صندوق رفاه دانشجویان

# وام تحصیلی

مبلغ وام تحصیلی دانشجویان متاهل  
دو برابر مبلغ وام دانشجویان مجرد  
می باشد.

افزایش ۵۰ درصدی مبلغ وام  
دانشجویان توان خواه (دارای  
آسیب بینایی و کم بینا، ناشنوا و  
کم شنوا، معلول جسمی و  
حرکتی) در صورت ارائه  
مدارک.

افزایش ۵۰ درصدی مبلغ وام  
دانشجوی متاهل زن دارای فرزند که  
به علت شهادت، فوت، متارکه و یا از  
کارافتادگی همسر، سرپرستی فرزند یا  
فرزندان خود را بر عهده دارد، با  
ارائه مدارک و مستندات قانونی.

مدارک مورد نیاز:  
(۱) سند تعهد نامه دانشجویی  
(۲) مدارک و مستندات مربوط به دانشجویان خاص  
مندرج در آیین نامه

افزایش ۵۰ درصدی مبلغ وام  
دانشجویان برتر، ممتاز و نمونه  
کشوری و مبتکر با ارائه مدارک و  
مستندات.

افزایش ۵۰ درصدی مبلغ وام  
دانشجویان تحت پوشش کمیته  
امداد امام خمینی(ره) و سازمان  
بهبودی کشور با ارائه مدارک و  
مستندات قانونی.

افزایش ۵۰ درصدی مبلغ وام  
دانشجویان مجرد ساکن در خوابگاه  
های غیردولتی مورد تأیید شورای  
نظارت و ارزیابی خوابگاه های  
غیردولتی با ارائه مدارک و مستندات  
قانونی.



[www.swf.ir](http://www.swf.ir)  
[www.bp.swf.ir](http://www.bp.swf.ir)



# وام تحصیلی مقطع دکتری تخصصی ناپوسته



جمهوری اسلامی ایران  
وزارت، علوم تحقیقات و فناوری  
صندوق رفاه دانشجویان



سایت صندوق رفاه دانشجویان : [www.swf.ir](http://www.swf.ir)

پورتال دانشجویی صندوق رفاه : [www.bp.swf.ir](http://www.bp.swf.ir)



جمهوری اسلامی ایران  
وزارت، علوم تحقیقات و فناوری  
صندوق رفاه دانشجویان

# وام تحصیلی

۲۵ میلیون  
ریال

کاردانی، کارشناسی پیوسته و ناپیوسته

۳۰ میلیون  
ریال

کارشناسی ارشد پیوسته و ناپیوسته، دکترای  
حرفه ای و دکترای پیوسته

۶۵ میلیون  
ریال

دکترای تخصصی ناپیوسته



[www.swf.ir](http://www.swf.ir)  
[www.bp.swf.ir](http://www.bp.swf.ir)

سایت صندوق رفاه دانشجویان  
پورتال دانشجویی صندوق رفاه

# وام شهری

ویژه دانشجویان دوره های نوبت دوم دانشگاه های دولتی، مراکز وابسته به دستگاه های اجرایی و آموزشگاه های فنی حرفه ای و دانشگاه های پیام نور، جامع علمی کاربردی، غیردولتی - غیرانتفاعی و آزاد اسلامی

**کاردانی، کارشناسی  
پیوسته و ناپیوسته**  
**۱۵/۰۰۰/۰۰۰ ریال**



پرداخت وام شهریه به دانشجویان شهریه پرداز  
شاغل، دوره مجازی و دانشجویان مقاطع تحصیلات  
تکمیلی انتقالی از خارج به داخل کشور در صورت  
وجود اعتبار امکان پذیر است.



دانشجویانی که مطابق قوانین و مقررات کشوری از  
پرداخت تمام یا بخشی از هزینه های تحصیل معاف  
هستند، مشمول دریافت کنندگان وام شهریه نمی  
باشند.



پرداخت وام به دانشجویان دوره های پردیس در  
صورت وجود اعتبار مازاد و موافقت رئیس صندوق  
رفاه امکان پذیر است.

سلف وام  
(در هر نیمسال)

**کارشناسی ارشد پیوسته و  
ناپیوسته، دکترای حرفه ای  
و دکتری پیوسته**  
**۳۰/۰۰۰/۰۰۰ ریال**

**دکترای تخصصی  
ناپیوسته**  
**۶۵/۰۰۰/۰۰۰ ریال**





# وام مسکن متاهلی (ودیه)



## یک بار پرداخت در طول هر مقطع تحصیلی

۲۵۰/۰۰۰/۰۰۰ ریال  
سایر شهرها

۳۰۰/۰۰۰/۰۰۰ ریال  
کلان شهرها

اصفهان - اهواز - تبریز - شیراز - مشهد - کرج -  
قم - کرمانشاه

۳۵۰/۰۰۰/۰۰۰ ریال  
شهر تهران

## شرایط اجاره نامه

اجاره نامه می بایست به نام دانشجو و یا  
همسرش و یا هر دو ایشان باشد.

اجاره نامه از لحاظ مکانی می بایست در شهر  
محل تحصیل یا محل سکونت دانشجو باشد.

اجاره نامه رسمی می بایست دارای کد رهگیری  
از دفاتر مشاورین املاک مجاز باشد.

(۱) مدت زمان اجاره نامه می بایست در نیمسالی که دانشجو تقاضای وام می نماید اعتبار داشته باشد.

(۲) دانشجو پس از فارغ التحصیلی باید مطابق قوانین، مبلغ وام را به صورت یکجا پرداخت نماید.

(۳) در صورتی که زوجین دانشجو باشند، فقط یکی از آنها می تواند از وام مسکن متاهلی بهره مند گردد.

(۴) وام مسکن متاهلی به دانشجویی که آخرین نیمسال تحصیلی مجاز خود را می گذراند، تعلق نمی گیرد.

(۵) دانشجوی متأهل ساکن در خوابگاه های دانشجویی دانشگاه های دولتی و یا غیردولتی، هم زمان مجاز به استفاده از وام مسکن متاهلی نمی باشد.

(۶) دانشجوی متأهل زن دارای فرزند که به علت شهادت، فوت، متارکه و یا از کارافتادگی همسر سرپرستی فرزند یا فرزندان خود را بر عهده دارد با ارائه مدارک و مستندات قانونی می تواند از این وام بهره مند گردد.

مدارک مورد نیاز: سند تعهد نامه دانشجویی و اجاره نامه رسمی دارای کد رهگیری.

نکات  
مهم





## وام ضروری

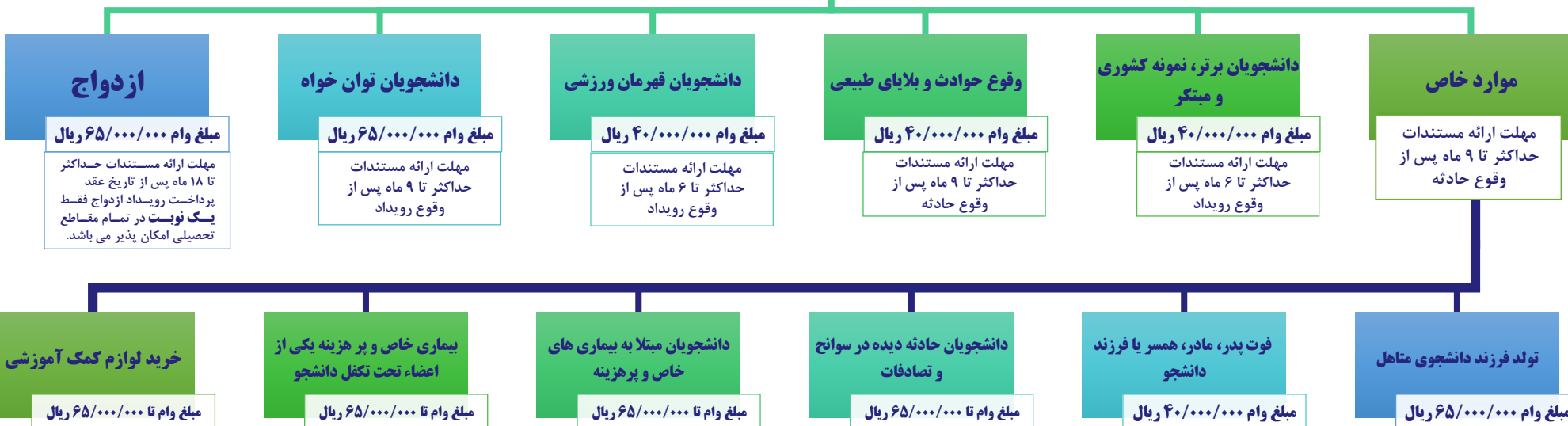


### مدارک مورد نیاز:

(۱) سند تعهد نامه دانشجویی

(۲) مدارک و مستندات مربوط به هر رویداد، مندرج در آیین نامه پرداخت و بازپرداخت وام های دانشجویی

## انواع رویدادهای وام ضروری





# شرایط ضمانت وام های دانشجویی تعداد ضامنین

## تعداد ضامنین برای ضمانت بازپرداخت وام های دانشجویی:

برای دریافت وام های دانشجویی تا سقف مبلغ ۱۵۰/۰۰۰/۰۰۰ ریال، معرفی یک نفر ضامن قراردادی از بین ضامنین واجد شرایط مندرج در ماده ۱۱ آیین نامه پرداخت و بازپرداخت وام های دانشجویی صندوق الزامی است.

۱

برای دریافت وام های دانشجویی تا سقف مبلغ ۳۰۰/۰۰۰/۰۰۰ ریال، معرفی یک نفر ضامن رسمی یا پیمانی و یا دو نفر ضامن قراردادی از بین ضامنین واجد شرایط مندرج در ماده ۱۱ آیین نامه پرداخت و بازپرداخت وام های دانشجویی صندوق الزامی است.

۲

برای دریافت وام های دانشجویی بیش از مبلغ ۳۰۰/۰۰۰/۰۰۰ ریال، معرفی یک نفر ضامن دیگر (علاوه بر ضامنین قبلی) صرفاً از میان کارکنان رسمی و پیمانی واجد شرایط در ماده ۱۱ آیین نامه پرداخت و بازپرداخت وام های دانشجویی صندوق الزامی است.

۳



# شرایط ضامنین برای بهره‌مندی از وام‌های دانشجویی



# مدارک مورد نیاز ضامنین برای ضمانت وام های دانشجویی

به دلیل شرایط اقتصادی و اجتماعی ناشی از شیوع  
بیماری کرونا در کشور، اخذ گواهی کسر از حقوق برای  
نیمسال اول تحصیلی ۱۴۰۲-۱۴۰۱ الزامی نمی باشد.

## چنانچه ضامن از سر دفتران باشد.

ارائه کپی مجوز یا پروانه فعالیت (کپی  
برابر با اصل شده ممهور به مهر دفتر خانه  
اسناد رسمی)

یادآوری: در گواهی کسر از حقوق می بایست نوع  
استخدام (رسمی، پیمانی، قراردادی) درج گردد و صرفاً خطاب به  
صندوق رفاه دانشجویان وزارت علوم، تحقیقات و فناوری باشد  
و سازمان مربوطه متعهد به پرداخت بدون قید و شرط بدهی از  
طریق کسر از حقوق ضامن گردد.

## چنانچه ضامن کارمند، حقوق بگیر، بازنشسته، مستمری بگیر و یا عضو هیات علمی باشد.

- ✓ ارائه آخرین حکم استخدامی یا قرارداد یک ساله ی
- دارای مهر تأیید و امضای دستگاه مربوطه به اداره رفاه
- دانشگاه
- ✓ ارائه گواهی کسر از حقوق



سایت صندوق رفاه دانشجویان : [www.swf.ir](http://www.swf.ir)

پورتال دانشجویی صندوق رفاه : [www.bp.swf.ir](http://www.bp.swf.ir)



# سند تعهدنامه دانشجویی



سند تعهدنامه دانشجویی می بایست مطابق با پیش نویس اعلام شده از سوی صندوق در یکی از دفاتر اسناد رسمی به طور دقیق و خوانا تنظیم شود و به ثبت برسد. در صورت عدم مطابقت سند تعهد ارائه شده با مفاد سند پیوست در آیین نامه صندوق، می بایست سند تعهد مجدداً تنظیم گردد.

متعهدله این سند صرفاً صندوق رفاه دانشجویان وزارت علوم، تحقیقات و فناوری بوده و مشخصات آن قابل تغییر نیست.

مدارک الزامی برای ارائه به اداره رفاه دانشجویی دانشگاه ها یا مراکز آموزش عالی محل تحصیل:

۱- اصل سند تعهدنامه دانشجویی تنظیمی به وسیله یکی از دفاتر اسناد رسمی کشور.

۲- گواهی کسر از حقوق یا تصویر برابر با اصل مجوز یا پروانه فعالیت ضامن

۳- تصویر آخرین حکم استخدامی ضامن یا ضامنین.

**یادآوری: دانشجویانی که قبل از ابلاغ این آیین نامه سند تعهد ارائه نموده اند در صورتیکه سند تعهد آنها کفایت ضمانت دریافت وام های مقرر در این آیین نامه را نماید نیاز به ارائه سند تعهد جدید ندارد.**







# مازاد شهریه دانشجویان تحت پوشش کمیته امداد و سازمان بهزیستی

## توجه

دانشجوی نوبت دوم دانشگاه دولتی، آموزشکده فنی و حرفه ای مراکز وابسته به دستگاه اجرایی، دانشجوی دانشگاه های پیام نور، علمی و کاربردی، آزاد اسلامی و موسسات غیردولتی غیر انتفاعی

۲

پس از ثبت درخواست امکان استفاده از وام شهریه صندوق و یا بانک در نیمسال تحصیلی را ندارند.

۳

اسامی دانشجویان تحت پوشش در هر نیمسال تحصیلی توسط نهادهای حمایتی به صندوق رفاه معرفی می شوند.

۴

عدم ثبت درخواست وام توسط دانشجوی معرفی شده از نهاد های حمایتی به منزله انصراف از دریافت وام مازاد شهریه می باشد.

دانشجویان نیاز به ارائه معرفی نامه از نهادهای حمایتی به دانشگاه ندارند.

